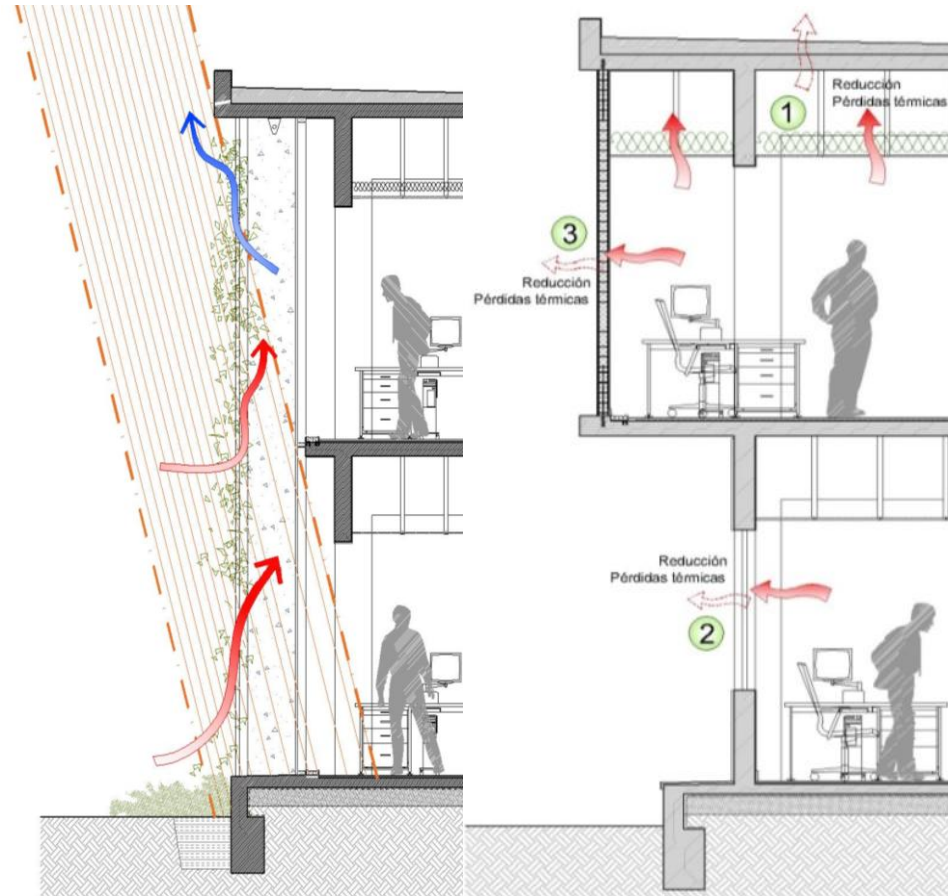


ASESORÍA ENERGÉTICA IND TALCA – 2009

El encargo de la oficina de arquitectura BiS era optimizar el comportamiento energético del edificio incorporando estrategias de diseño bioclimáticas. Se evaluaron soluciones de aislación, aleros de protección, puentes térmicos y sistemas de ventilación natural.



Para disminuir el exceso de radiación en la fachada norte, se optó por incorporar una fachada vegetal como regulador térmico mediante vegetación autóctona de estación (caduca-perenne), lo que permite eliminar por evo transpiración (vegetación) y convección el exceso de calor en la fachada. Para la calefacción y ventilación, se incorporó un sistema de pozo canadiense (geoterminia del terreno), enterrado a una profundidad de dos metros, lo que permite un intercambio aire-tierra tanto en invierno como en verano para pre-climatizar el aire de entrada.

ASESORÍA

ENERGÉTICA

IND TALCA

